

Dosiermaschine Beltop Uno



REEDOS DOSIERTECHNIK

Kurzbeschreibung

- » eignet sich für den Tischgebrauch
- » Dosiervolumen bis 275ml
- » Edelstahl

Anwendungen

- » Dosieren von Kuchenmassen, Muffins, Konfitüre, Gelee, Fruchtfüllungen, Crème, Mousse, Baiser, Eiscreme, Joghurt, Suppen, Saucen, Kartoffelpüree, Hackfleisch und Salaten
- » Füllen von Eclairs, Berlinern und Profiterole
- » Dekorieren

Trichtergröße

- » 25 L

Beltop Uno 275

Beltop Uno 670

Leistung

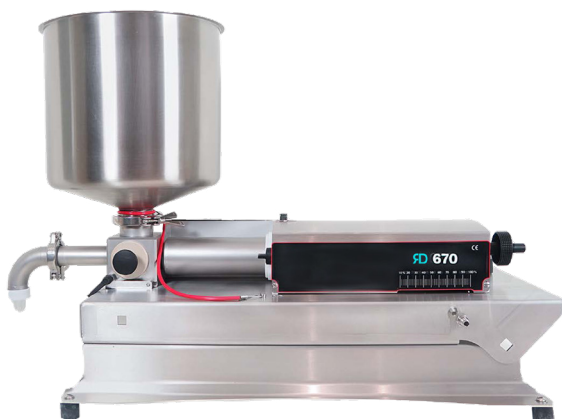
Luft: 29 l/min
bei 30 Dosierungen/min 7 bar/ 102 PSI

Luft: 121 l/min
bei 30 Dosierungen/min 7 bar/ 102 PSI

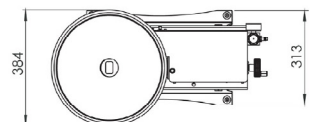
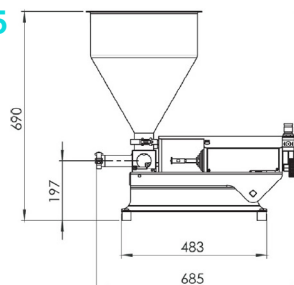
Dosiervolumen

5 - 275 ml

5 - 670 ml



275



670

